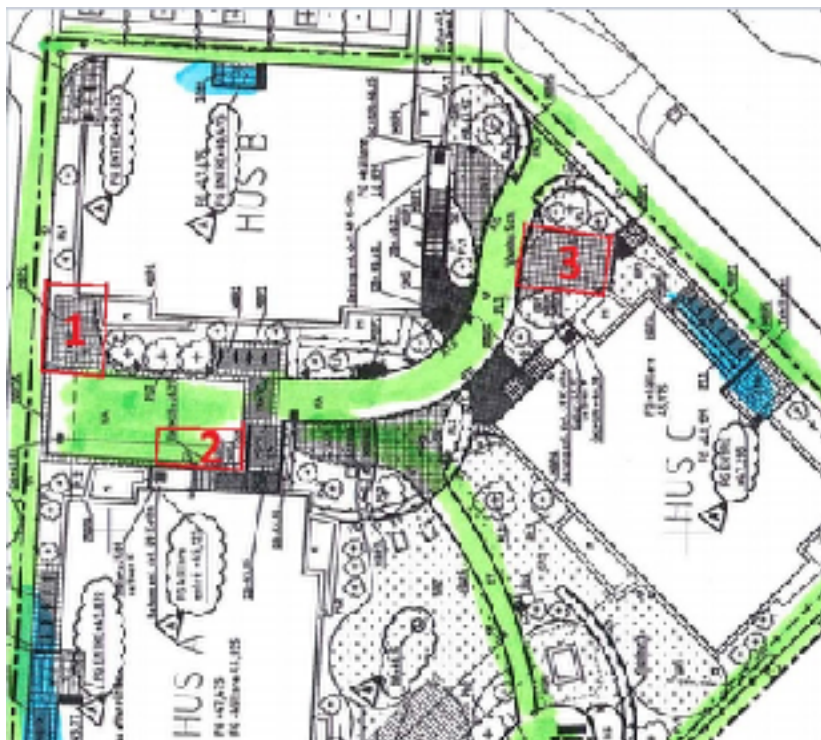


Parkeringsöversikt BRF Vasalunden (maj 2019)

OBSERVERA ATT OMSKYLTNING HAR SKETT MAJ 2019 VARFÖR DELVIS NYA REGLER FÖR PARKERING GÄLLER, SE NEDAN.

För att parkera på innegården krävs att man antingen använder föreningens parkeringskort (utdelat till alla hushåll) eller handikapptillstånd synligt i vindrutan oavsett tid på dygnet. Ogiltig parkering medför kontrollavgift som tas ut av Securitas. Det finns tre platser:



1. **Besöksparkering.** Här använder du ditt parkeringskort. Parkering får ske högst 8h under dagtid kl 08-20 (nattetid räknas inte in).
2. **Handikapparkering.** Här får du endast stå om du har ett handikapps-tillstånd oavsett tid på dygnet, och du måste även ha ett parkeringskort. Parkering får ske högst 8h under dagtid kl 08-20 (nattetid räknas inte in).
3. **Besöksparkering.** Här använder du ditt parkeringskort. Parkering får ske högst 8h under dagtid kl 08-20 (nattetid räknas inte in).



Plats 1

Plats 2

Plats 3

Parkeringsreglerna gäller alla tre parkeringsplatser oavsett vilket tillstånd som används.

- Parkering är avsedd för besökare till boende i föreningen. Det är den boende som har ansvar för sitt parkeringskort. Om den boende flyttar så skall parkeringskortet lämnas tillbaka.
- Föreningens parkeringsplatser skall användas för *tillfällig uppställning* för boende eller gäster. Vid behov av återkommande uppställning hänvisas till offentlig parkering på Vasavägen, Slöjdgatan eller Timmermansgatan. Missbruk i form av t ex överutnyttjande med regelbunden uppställning kan medföra att man mister sitt parkeringskort.
- Med ett giltigt parkeringskort kan den besökande stå på en besöksparkering i **8 timmar**
- Mellan **20:00-08:00** är det fritt att stå (parkeringskort krävs dock alltid)

Exempel:

- A. Pontus parkerar bilen en tisdag kl 11:00. Då kan han stå upp till 8 timmar, dvs som längst fram till kl 19:00.
- B. Pontus parkerar bilen en tisdag kl 15:00. Han kan därmed stå först och främst till kl 20:00, men eftersom det är fritt att använda parkeringen mellan kl 20:00 - 08:00 kan bilen stå kvar över natten. Nästkommande dag (onsdag) inleds en ny 8 timmars-period kl 08:00. Pontus kan med andra ord stå som längst till onsdag kl 16:00.

Vid vilka situationer kan man få kontrollavgift?

- parkering utan giltigt parkeringskort oavsett tid på dygnet
- parkering som pågår längre än 8 timmar under dagtid (kl 08:00 - 20:00)
- parkering av fordon som inte tillhör besökande till boende i föreningen

Vid frågor är du välkommen att kontakta styrelsen. För kontaktinformation, se www.vasalunden.se.